

**دليل  
جائزة نافس**

**نافس  
وتتميز**

## تمكين

أبنائنا هو جوهر تخطيطنا للمستقبل وواثقون  
من عزيمة أبناء الوطن وهمتهم في بناء مجتمع  
اقتصادي وطني هو الأكثر تنافسية في المنطقة.



صاحب السمو الشيخ محمد بن زايد آل نهيان  
رئيس دولة الامارات العربية المتحدة



## التوطين

اقتصادنا قوي ونموه مستمر ويوفر فرصاً كبيرة للمواطنين والمقيمين. «التوطين» أولوية اقتصادية واجتماعية وأمنية وهذه حقيقة لا بد أن يستوعبها الجميع.



صاحب السمو الشيخ محمد بن راشد آل مكتوم  
نائب رئيس الدولة رئيس مجلس الوزراء حاكم دبي





## الإمارات

تنطلق في رحلة الخمسين عاماً المقبلة واضحة  
تمكين الإنسان وتمكين الاقتصاد كأولويات لخلق  
البيئة الاقتصادية الأفضل والأكثر تنافسية. "



صاحب السمو الشيخ منصور بن زايد آل نهيان  
نائب رئيس مجلس الوزراء وزير ديوان الرئاسة،  
رئيس مجلس تنافسية الكوادر الإماراتية





## المحتويات

12	المقدمة
15	عن الجائزة
15	رسالة الجائزة
15	قيم الجائزة
16	عوامل نجاح الجائزة
19	أهداف الجائزة وتكاملها مع الأجندة الوطنية
19	مخرجات الجائزة
20	هيكل الجائزة
22	فئات الجائزة
24	الفئة الأولى: فئة جوائز الشركات
26	آلية ترشيح وتقييم الشركات الخاصة
26	شروط المشاركة
27	المعايير
27	المحفزات والجوائز
28	الفئة الثانية: فئة جوائز الأفراد
31	شروط المشاركة
32	المعايير
34	مسطرة التقييم
36	آلية ترشح وتقييم الأفراد
37	المحفزات والجوائز
38	الفئة الثالثة: تكريم الشركاء الإستراتيجيين
38	آلية ترشح وتقييم الشركاء الإستراتيجيين
40	سرية المعلومات
40	الأحكام العامة



01

## المقدمة

رؤية الجائزة

رسالة الجائزة

قيم الجائزة

أهداف الجائزة وتكاملها مع الأجندة الوطنية

عوامل نجاح الجائزة

مخرجات الجائزة







## المقدمة

01

تحت رعاية سمو الشيخ منصور بن زايد آل نهيان نائب رئيس مجلس الوزراء وزير ديوان الرئاسة رئيس مجلس إدارة مجلس تنافسية الكوادر الإماراتية، سيتم إطلاق الدورة الأولى لجائزة نافس في 2022-2023 بهدف تكريم شركات القطاع الخاص والمواطنين العاملين والمتدربين فيها ممن استوفوا شروط ومستهدفات البرنامج وحققوا نتائج أداء متميزة.

وتعتبر الجائزة حافزاً لتحقيق رؤية قيادات حكومة دولة الإمارات عبر تحفيز منشآت القطاع الخاص لرفع نسبة مشاركة المواطنين ضمن القوى العاملة وتحقيق نقلة نوعية في المسار التنموي لدولة الإمارات وتطوير منظومة الاقتصاد الوطني، إضافة إلى تكريم الكوادر الإماراتية وتقدير إنجازاتهم كلاً في مجاله المهني.

يهدف هذا الدليل إلى التعريف بجائزة نافس وتفاصيل الترشيح والفئات والمعايير وآليات التقييم للدورة الأولى في 2022-2023 م والذي تم إعداده بالتعاون بين مجلس تنافسية الكوادر الإماراتية ووزارة الموارد البشرية والتوطين وبرنامج الشيخ خليفة للتميز الحكومي.

## رسالة الجائزة

تكريم وتشجيع الشركات والمواطنين على رفع نسب التوطين في القطاع الخاص بالدولة والارتقاء بمهارات وكفاءات الكوادر الإماراتية وتعزيز تنافسيتهم في بيئة العمل مما يسهم في تشجيع القوى العاملة المواطنة للعمل والإنتاجية والمساهمة في التنمية المستدامة.



## رؤية الجائزة

إبراز ومكافأة الكفاءات الإماراتية والشركات الخاصة على جهودهم لدعم مبادرات التوطين.

## قيم الجائزة



### الالتزام

نحن نلتزم بمبادرات التوطين في القطاع الخاص في الدولة



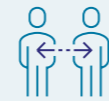
### الاستدامة

نلتزم بدعم استدامة أفضل الممارسات على مستوى الأفراد والشركات الخاصة.



### التنافسية

ندعم تنافسية الكوادر الإماراتية والشركات الخاصة لتعزيز تنافسية سوق العمل الإماراتي.



### النزاهة

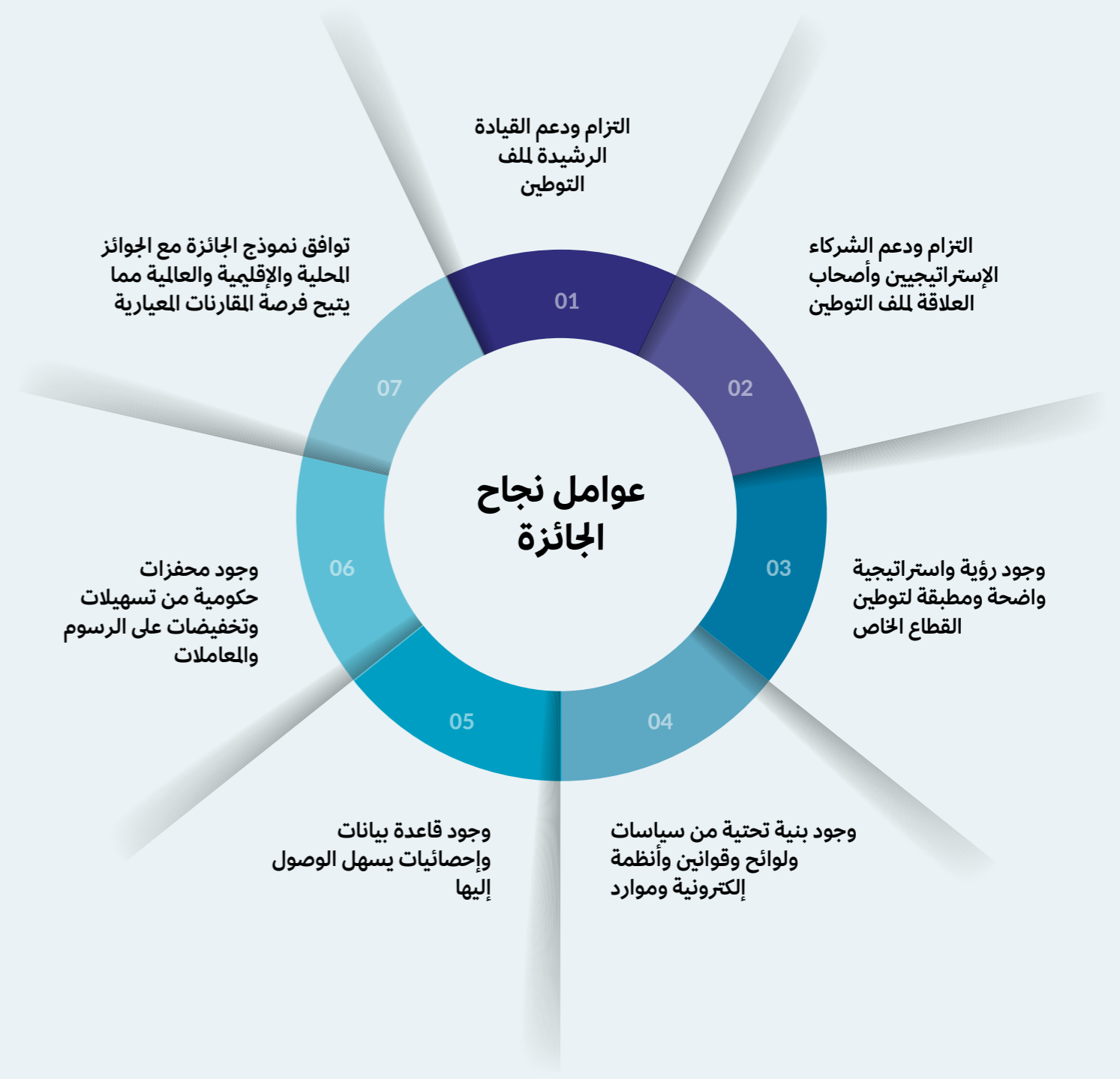
نلتزم بالنزاهة والأمانة والحيادية في جميع مراحل الجائزة.

## عن الجائزة



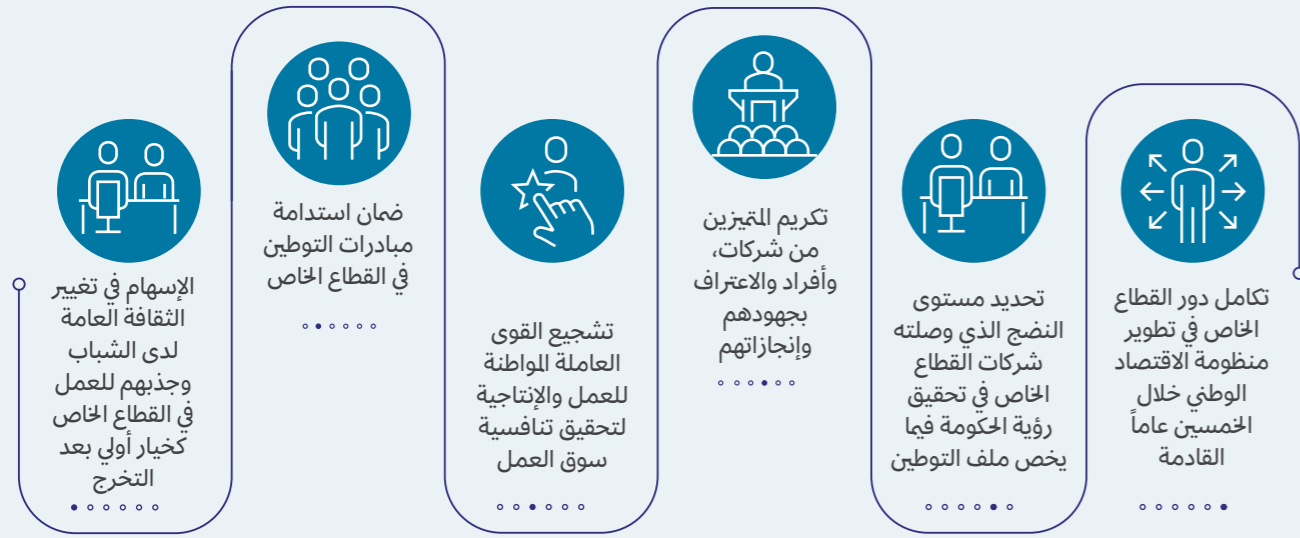


## عوامل نجاح الجائزة

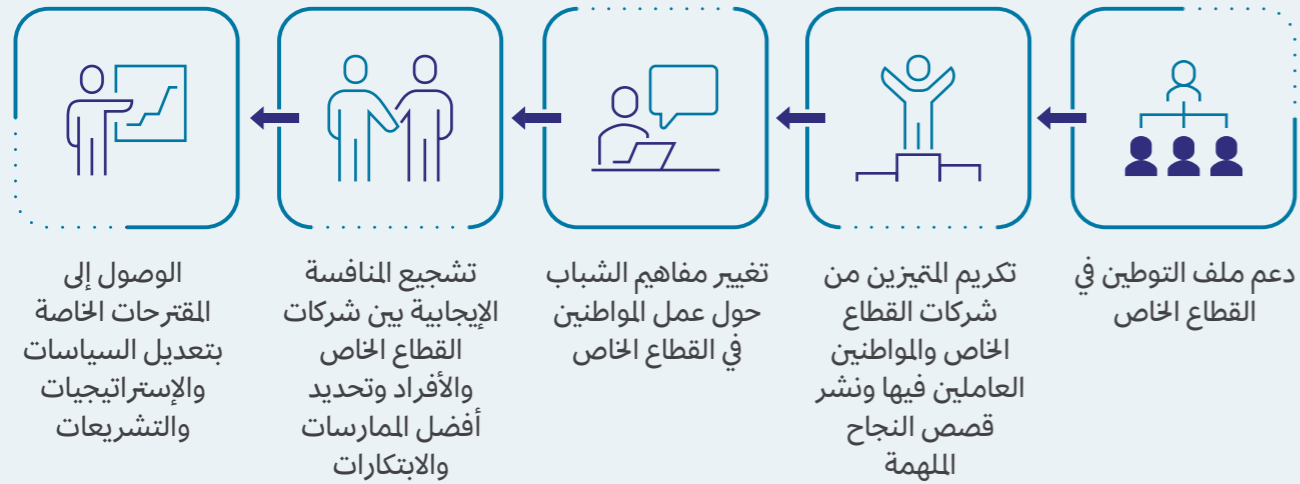




## أهداف الجائزة وتكاملها مع الأجندة الوطنية



### مخرجات الجائزة





02



## هيكل الجائزة

فئات الجائزة

الفئة الأولى: فئة جوائز الشركات

شروط المشاركة

المعايير

آلية ترشيح وتقييم الشركات الخاصة

المحفزات والجوائز

الفئة الثانية: فئة جوائز الأفراد

شروط المشاركة

المعايير ومسطرة التقييم

آلية ترشح وتقييم الأفراد

المحفزات والجوائز

الفئة الثالثة: تكريم الشركاء الإستراتيجيين

سرية المعلومات

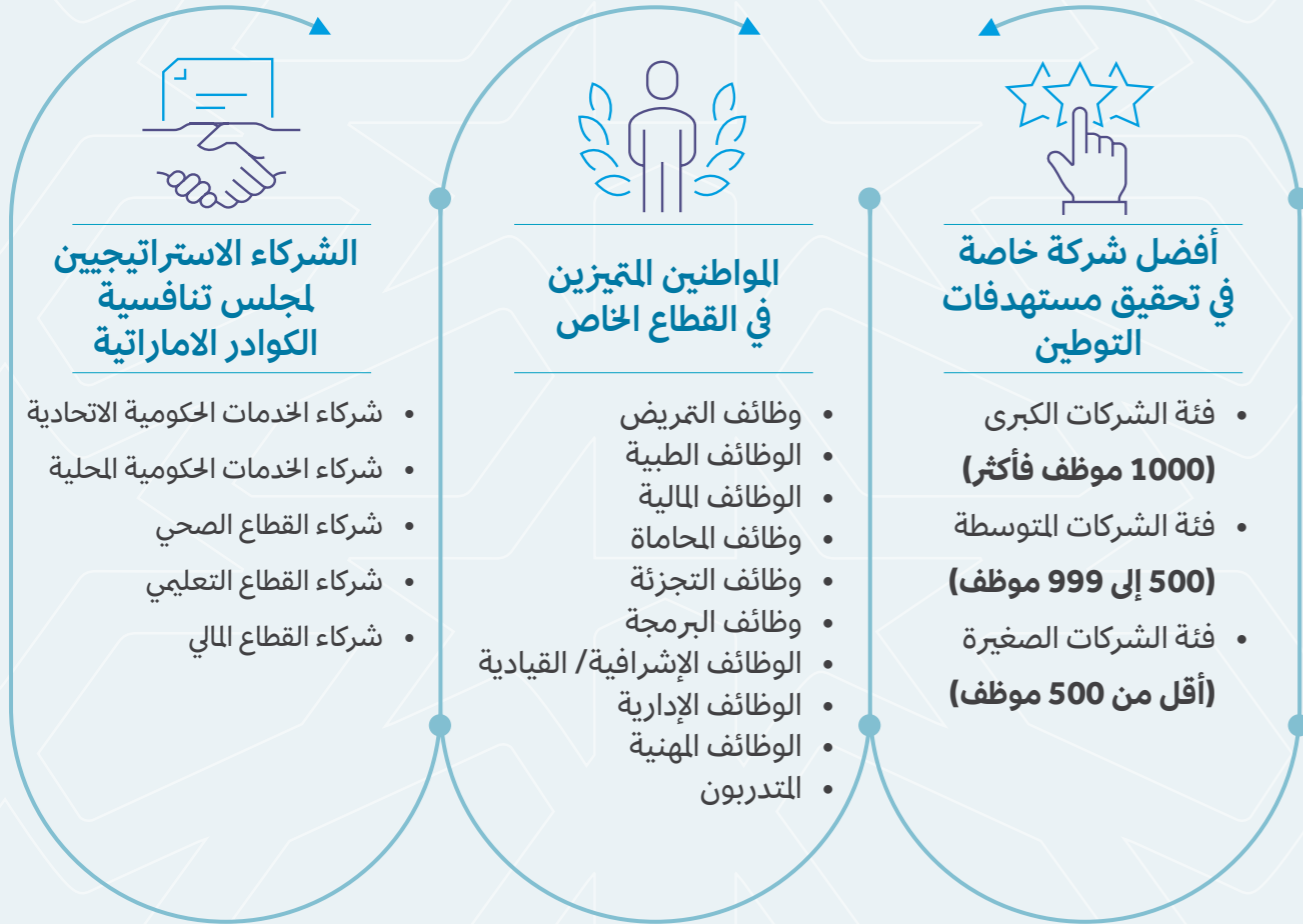
الأحكام العامة



## فئات الجائزة



تتكون جائزة نافس من ثلاث فئات رئيسة







01

## المشاركة في الفئة الأولى فئة جوائز الشركات

01

### أفضل شركة في تحقيق مستهدفات التوطين الفئات الفرعية:

خصصت هذه الفئة للشركات التي يعمل فيها  
1000 موظف فأكثر داخل دولة الإمارات العربية  
المتحدة.

خصصت هذه الفئة للشركات التي يعمل فيها  
500 إلى 999 موظفاً داخل دولة الإمارات العربية  
المتحدة.

خصصت هذه الفئة للشركات التي يعمل فيها  
أقل من 500 موظف داخل دولة الإمارات العربية  
المتحدة.

فئة  
الشركات الكبرى



فئة  
الشركات المتوسطة



فئة  
الشركات الصغيرة



## المشاركة في الفئة الأولى فئة جوائز الشركات

### المعايير

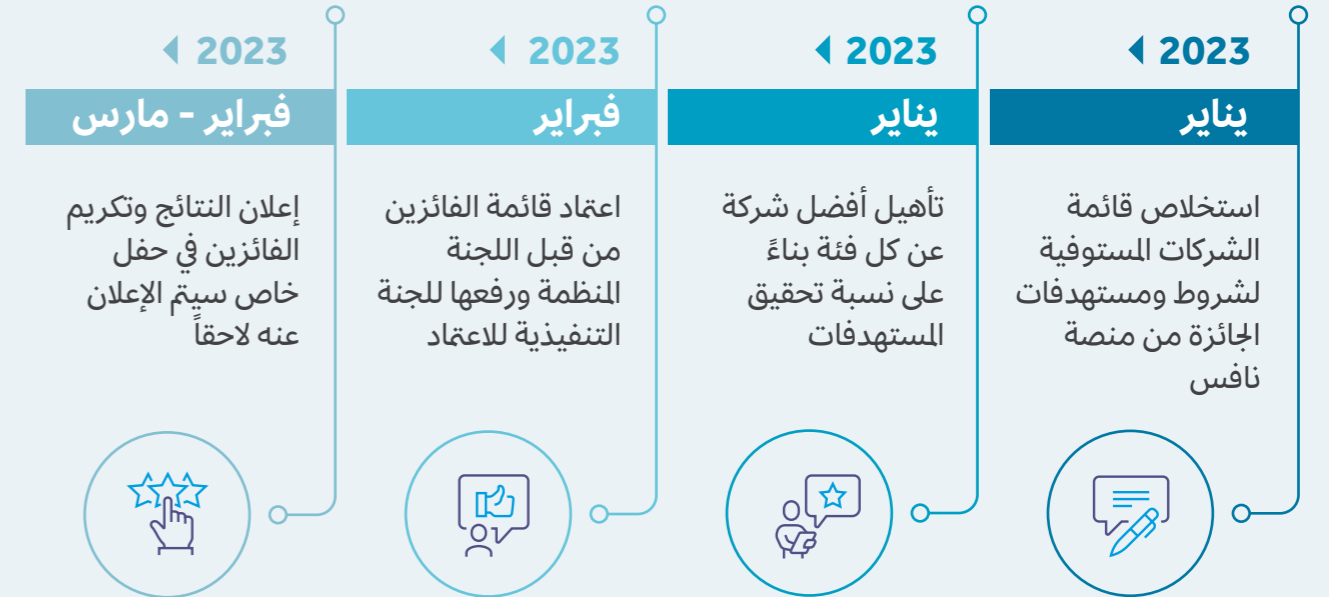
- عدد الشواغر الوظيفية للمنشأة التي تم عرضها على منصة نافس 20%
- عدد المواطنين الذين تم توظيفهم عبر منصة نافس على الشواغر التي تم عرضها عليها 30%
- نسبة التوظيف خلال السنة الحالية 10%
- نسبة التزام المؤسسة بدفع أجور المواطنين عبر نظام حماية الأجور 15%
- معدل رواتب المواطنين في المؤسسة 10%
- نسبة الدوران الوظيفي للكوادر الإماراتية خلال السنة المالية الحالية 15%

### المحفزات والجوائز:

تتوفر العديد من المزايا والمحفزات التي تشجع شركات القطاع الخاص على المشاركة في الجائزة من ضمنها:

- تكريم عالي المستوى بحضور قيادات من حكومة دولة الامارات
- شهادة ودرع الجائزة
- استخدام شعار الجائزة في الأوراق الرسمية والمراسلات والإعلام لمدة سنة من تاريخ إعلان النتائج
- تكريم خاص لمدير الموارد البشرية أو مدير التوظيف أو المدراء المسؤولين عن الموظفين المواطنين في الشركة
- تغطية إعلامية وتسويقية واسعة عبر المنصات الإعلامية وشبكات التواصل الاجتماعي
- سيتم عرض شعارات المؤسسات الفائزة على منصة نافس والموقع الإلكتروني لوزارة الموارد البشرية والتوظيف
- قائمة الحوافز المنصوص عليها في وزارة الموارد البشرية والتوظيف بموجب قرار مجلس الوزراء
- تسهيلات حكومية أخرى سيتم الإعلان عنها لاحقاً.

### آلية ترشيح وتقييم الشركات الخاصة



### شروط المشاركة

- أن يكون للشركة ترخيص سار من وزارة الموارد البشرية والتوظيف
- أن يكون للشركة مقر ثابت في دولة الإمارات العربية المتحدة
- أن يكون ملف الشركة خال من المخالفات
- أن تكون الشركة مسجلة في منصة نافس وقامت بنشر وظائفها الشاغرة وبرامجها التدريبية من خلالها
- أن تكون الشركة قائمة في سوق العمل الإماراتي لمدة لا تقل عن سنة واحدة حتى موعد إطلاق الجائزة
- أن تكون الشركة قد حققت زيادة في معدلات التوظيف تساوي 2% فما فوق مقارنةً بنتائجها السابقة حتى موعد إطلاق الجائزة
- لا تتطلب مشاركة الشركات تقديم طلب ترشيح أو أية وثائق، وسيتم الترشيح والتقييم من خلال اللجنة المنظمة للجائزة.



## المشاركة في الفئة الثانية فئة جوائز الأفراد

### الفئات الفرعية

يمكن للمواطنين العاملين في القطاع الخاص والمستوفين لشروط المشاركة، الترشح لإحدى الفئات التالية بما يتوافق مع تخصصاتهم المهنية.



« **وظائف التمريض:** خصصت هذه الفئة لجميع المواطنين المزاولين لمهنة التمريض في القطاع الخاص ولديهم رخصة تمريض سارية. يمكن أن تشمل هذه الفئة الوظائف التالية على سبيل المثال لا الحصر: ممرض قانوني، قابلة قانونية، مساعدة قابلة، مساعد طبيب، وما شابه.



« **الوظائف الطبية:** خصصت هذه الفئة لجميع المواطنين المزاولين لمهنة الطب في القطاع الخاص ويمكن أن تشمل هذه الفئة الوظائف التالية على سبيل المثال لا الحصر: طبيب، استشاري، أخصائي وما شابه.



« **الوظائف المالية:** خصصت هذه الفئة لجميع المواطنين العاملين في المهن المالية في القطاع الخاص ويمكن أن تشمل هذه الفئة الوظائف التالية على سبيل المثال لا الحصر: محاسب، مدقق مالي، مدقق حسابات، محلل مالي، مراقب مالي



« **وظائف المحاماة:** خصصت هذه الفئة لجميع المواطنين العاملين في مهنة المحاماة في القطاع الخاص ويمكن أن تشمل هذه الفئة الوظائف التالية على سبيل المثال لا الحصر: محامي تجاري، مساعد محامي تجاري وما شابه.



« **وظائف التجزئة:** خصصت هذه الفئة لجميع المواطنين العاملين في مهن البيع والتجزئة في القطاع الخاص، ويمكن أن تشمل هذه الفئة الوظائف التالية على سبيل المثال لا الحصر: بائع تجزئة، مدير مبيعات وما شابه



« **وظائف البرمجة:** خصصت هذه الفئة لجميع المواطنين في العاملين في مجال البرمجة في القطاع الخاص. ويمكن أن تشمل هذه الفئة الوظائف التالية على سبيل المثال لا الحصر: مبرمج، مصمم، مهندس لغات البرمجة، فني الذكاء الاصطناعي، فني البلوك شين وما شابه.



« **الوظائف الإشرافية / القيادية:** خصصت هذه الفئة لجميع المواطنين الذين يشغلون مناصب إشرافية أو قيادية في القطاع الخاص ويشرفون على موظفين اثنين فأكثر. ويمكن أن تشمل هذه الفئة الوظائف التالية على سبيل المثال لا الحصر: مدير إدارة، رئيس قسم، مستشار وما شابه.



« **الوظائف الإدارية:** خصصت هذه الفئة لجميع المواطنين في مختلف الوظائف الإدارية في القطاع الخاص. ويمكن أن تشمل هذه الفئة الوظائف التالية على سبيل المثال لا الحصر: إداري، مساعد إداري، منسق، ضابط، مدخل بيانات، سكرتير، موظف استقبال، موظف مركز اتصال، خدمة المتعاملين، صراف، وما شابه.



« **الوظائف المهنية:** خصصت هذه الفئة لجميع المواطنين العاملين في المهن الفنية والتخصصية في القطاع الخاص بحيث تكون 70% من طبيعة العمل غير مكتبية. ويمكن أن تشمل هذه الفئة الوظائف التالية على سبيل المثال لا الحصر: المهندسين، المعلمين، الأكاديميين، المدربين، الفنيين، التقنيين، الرسامين، المفتشين، الطبّاخين، المراسلين، المراقبين، الميكانيكيين، الصيادلة، المعالجين، المسعفين، المترجمين، وما شابه.



« **المتدربون:** خصصت هذه الفئة للمتدربين المواطنين المستفيدين من برنامج خبرة والذين امضوا مدة تدريب لا تقل عن ستة أشهر في شركات القطاع الخاص.

## المشاركة في الفئة الثانية فئة جوائز الأفراد

### شروط المشاركة

- أن يكون من مواطني دولة الإمارات ويحمل جواز سفر وخالصة قيد سارية المفعول
- أن يكون ملفه خالياً من أي مخالفات قانونية أو سلوكية أو مهنية
- ألا تقل مدة العمل / التدريب في نفس المنشأة عن 6 أشهر على أن يبقى المرشح على رأس عمله خلال فترة التقييم وحتى إعلان النتائج
- أن يكون لدى المرشح حساب مفعّل على منصة نافس
- أن يرفق خطاب عدم ممانعة من المنشأة التي يعمل بها
- أن يتطابق المسمى الوظيفي مع فئة الجائزة المتقدم لها





## المعايير ومسطرة التقييم

### معايير فئة الأفراد

- 1.1** قدرة المرشح على تحديد أهدافه الوظيفية وجهوده لتحقيقها وفق المستهدفات المتفق عليها من خلال الالتزام والاستثمار الأمثل للوقت والموارد المتاحة **(10 نقاط)**
- 1.2** حرص المرشح على التحفيز الذاتي لاكتساب المهارات والخبرات والارتقاء بالتحصيل العلمي ونتائج الأداء **(10 نقاط)**

المعيار الأول  
الأداء والتعلم  
المستمر  
(20 نقطة)

- 2.1** حجم التحديات التي واجهها المرشح ومدى قدرته على تحويلها إلى فرص لتحقيق أهدافه **(10 نقاط)**
- 2.2** قدرة المرشح على تجسيد قيم الهوية الوطنية والمواطنة الإيجابية من خلال التواصل والتسامح مع مختلف الثقافات داخل وخارج بيئة العمل **(10 نقاط)**

المعيار الثاني  
التأقلم والمواطنة  
الإيجابية  
(20 نقطة)

- 3.1** مدى تحقيق المرشح لنتائج متميزة من خلال أنظمة تقييم الأداء المعتمدة **(30 نقطة)**
- 3.2** أبرز إنجازات الموظف وأثرها على أداء الشركة **(30 نقطة)**

المعيار الثالث  
النتائج والإنجازات  
(60 نقطة)

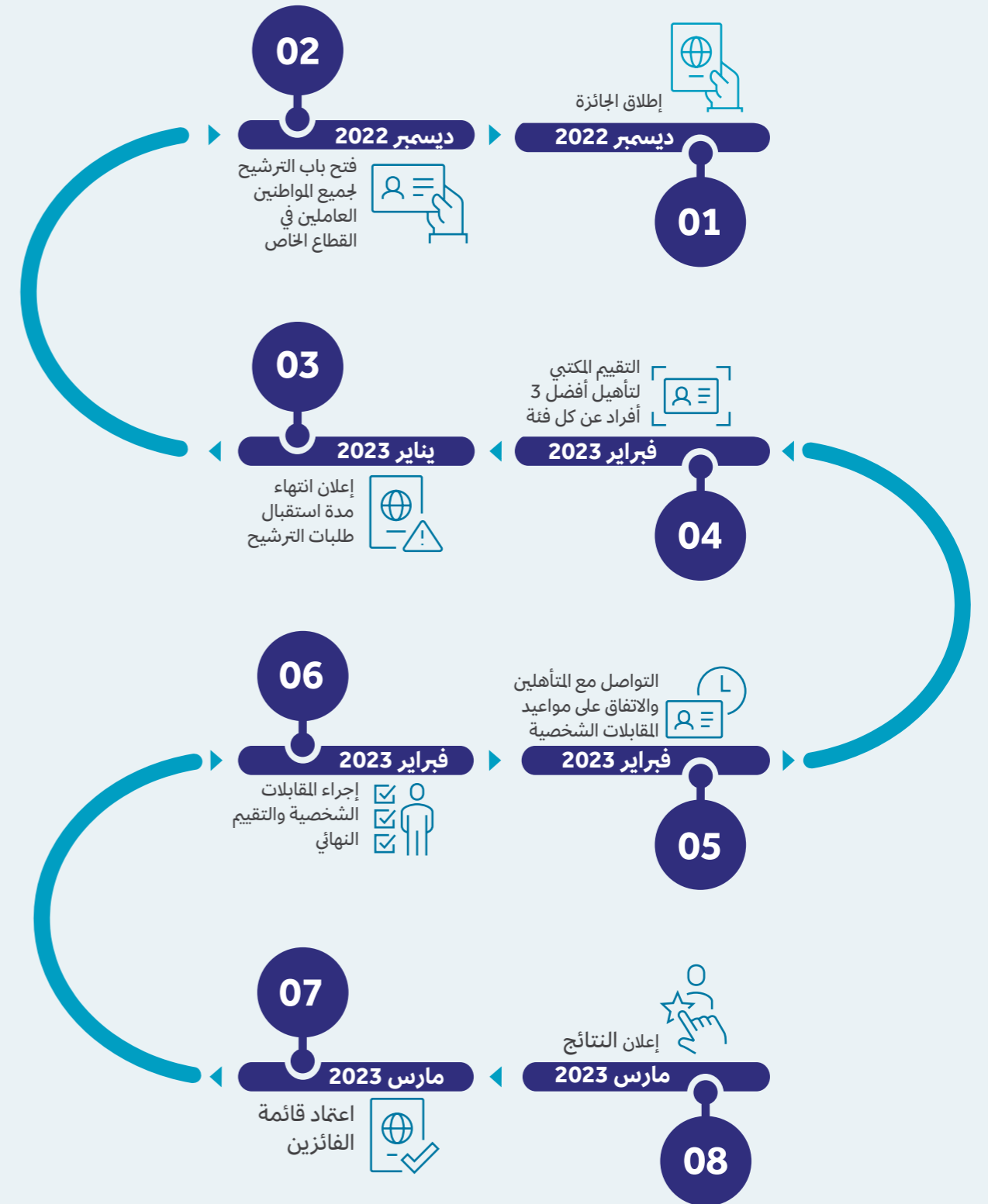
100%					75%					50%					25%					المعايير الرئيسية	الوزن	البنود	المعايير الفرعية	
100	95	90	85	80	75	70	65	60	55	50	45	40	35	30	25	20	15	10	5					
أدلة ممتازة					أدلة جيدة					أدلة متوسطة					أدلة ضعيفة									
أثبت الموظف تميزه في تحقيق أهدافه الوظيفية واستثماره الأمثل للوقت والموارد المتاحة					قدم الموظف أدلة جيدة تثبت جهوده في تحقيق أهدافه ودقته في العمل واستثماره للوقت والموارد المتاحة					قدم الموظف بعض الأدلة على جهوده في تحقيق أهدافه ودقته في العمل واستثماره للوقت والموارد المتاحة					قدم الموظف جهود بسيطة لتحقيق أهدافه الوظيفية ولم يقدم أدلة كافية على دقته في العمل واستثماره الأمثل للوقت والموارد المتاحة					قدرة المرشح على تحديد أهدافه الوظيفية وجهوده لتحقيقها وفق المستهدفات المتفق عليها من خلال الالتزام والاستثمار الأمثل للوقت والموارد المتاحة	1.1	10%	20%	المعيار الأول العمل والتعلم المستمر
الموظف مستمر في التحصيل العلمي العالي وقدم أدلة كافية لحرصه على اكتساب مهارات وخبرات جديدة ووضح أثرها الإيجابي على أداءه الفردي وعلى أداء الشركة					للموظف جهود واضحة في التحفيز الذاتي واكتساب المهارات والخبرات والارتقاء بالتحصيل العلمي					قدم الموظف بعض الأدلة الداعمة لعملية اكتساب الخبرات والمهارات والارتقاء بالتحصيل العلمي					نادراً ما يحرص الموظف على اكتساب مهارات وخبرات جديدة ولم يتم توفير أدلة على الارتقاء بالتحصيل العلمي					حرص المرشح على التحفيز الذاتي لاكتساب المهارات والخبرات والارتقاء بالتحصيل العلمي ونتائج الأداء	1.2	10%		
استطاع الموظف أن يتخطى تحديات صعبة، واستخدم أساليب وحلولاً مبتكرة أسهمت في تحويلها إلى فرص لتحقيق أهدافه، وكان مثلاً يحتذى به					استطاع الموظف تخطي معظم التحديات التي واجهته وقدم أدلة أثبت من خلالها أنه قام بتحويلها إلى فرص لتحقيق أهدافه					استطاع الموظف تخطي بعض التحديات التي واجهته واستثمر بعضها لتحقيق أهدافه					لم يقدم الموظف أدلة كافية عن التحديات التي واجهها أثناء عمله					حجم التحديات التي واجهها المرشح ومدى قدرته على تحويلها إلى فرص لتحقيق أهدافه وإنجازاته	2.1	10%	20%	المعيار الثاني الانتماء والولاء الإيجابية
قدم الموظف أدلة مميزة على تواصله مع الثقافات المختلفة وتجسيده لقيم الهوية الوطنية والمواطنة الإيجابية					قدم الموظف أدلة جيدة على تواصله مع الثقافات المختلفة وتجسيده لقيم الهوية الوطنية والمواطنة الإيجابية					قدم الموظف بعض الأدلة على تواصله مع الثقافات المختلفة وتجسيده لقيم الهوية الوطنية والمواطنة الإيجابية					لم يقدم الموظف أدلة كافية على تجسيد الهوية الوطنية والمواطنة الإيجابية وليس له أي مبادرات مع الثقافات المختلفة					قدرة المرشح على تجسيد قيم الهوية الوطنية والمواطنة الإيجابية من خلال التواصل والتسامح مع مختلف الثقافات داخل بيئة العمل وخارجها	2.2	10%		
تجاوز أداء الموظف التوقعات والمستهدفات الوظيفية وساهم في تحقيق أهداف الشركة من خلال أداءه المتميز					حقق الموظف معظم مستهدفاته الوظيفية وأنجز عمله بدقة وكفاءة					حقق الموظف بعض مستهدفاته الوظيفية ووضع خطة لتحسين أدائه في المستقبل بالتعاون مع مديره المباشر					لم يحقق الموظف مستهدفاته الوظيفية وفق نظام التقييم المتبع لدى الشركة					مدى تحقيق المرشح لنتائج متميزة من خلال أنظمة تقييم الأداء المعتادة	3.1	30%	60%	المعيار الثالث النتائج والإنجازات
جميع إنجازات الموظف متميزة وفاق التوقعات ولها أثر واضح على تحسين أداء الشركة					معظم إنجازات الموظف متميزة على المستوى الشخصي ولها أثر على تحسين أداء الشركة					قدم الموظف بعض الإنجازات شخصية ووظيفية					لم يقدم الموظف أدلة كافية على تحقيق إنجازات شخصية ووظيفية					أبرز إنجازات المرشح وأثرها على أداء الشركة	3.2	30%		

أفضل موظف / متدرب إماراتي في القطاع الخاص



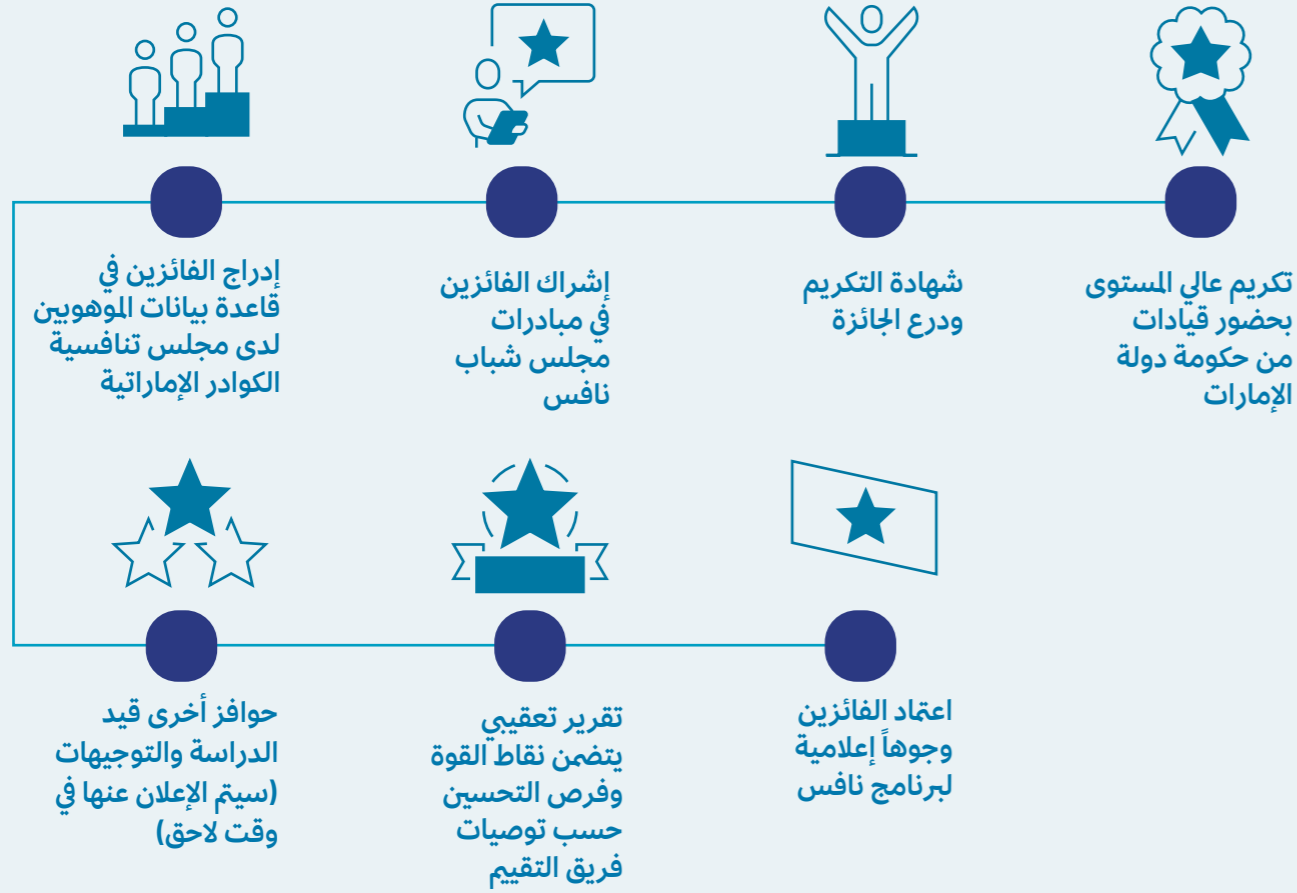
## آلية ترشح وتقييم الأفراد

- تفعيل الحساب الخاص على منصة نافس وتعبئة نموذج الترشيح الإلكتروني.
- إرفاق الأدلة والوثائق الداعمة لطلب الترشيح مع ضرورة التأكد من الحصول على رسالة لا مانع من المنشأة التي يعملون بها.
- وفيما يلي آلية الترشيح للفئات المشاركة:



## المحفزات والجوائز

تتوفر العديد من المزايا والمحفزات التي تشجع على المشاركة في الجائزة والتي تعكس اهتمام ودعم القيادة العليا للنفس التوطين وتقدير الحكومة للمواطنين المتميزين العاملين في القطاع الخاص.:



## نافس وتميز

## الفئة الثالثة تكريم الشركاء الاستراتيجيين

يقدر مجلس تنافسية الكوادر الإماراتية جهود شركائه الإستراتيجيين الذين كان دعمهم أحد الأسباب الرئيسية لنجاحه وتحقيق أهدافه الاستراتيجية، إضافة إلى مساهمتهم البارزة في تحقيق رؤية الإمارات 2071 من خلال دعمهم لملف التوطين.

سيتم توزيع شهادات الشكر خلال احتفال جائزة نافس حسب الفئات الفرعية التالية:

### الفئات الفرعية

- الشركاء من الجهات الحكومية الاتحادية
- الشركاء من الجهات الحكومية المحلية
- الشركاء من الجهات شبه الحكومية
- شركاء القطاع الصحي
- شركاء القطاع التعليمي
- شركاء القطاع المالي

### آلية ترشيح الشركاء الاستراتيجيين:

◀ 2023  
فبراير - مارس

تكريم الشركاء في حفل خاص سيتم الإعلان عنه لاحقاً



◀ 2023  
فبراير

اعتماد القائمة من قبل رئيس اللجنة التنفيذية



◀ 2023  
يناير

اعتماد القائمة من قبل رئيس اللجنة المنظمة للجائزة



◀ 2023  
يناير

إعداد قائمة الشركاء الاستراتيجيين لبرنامج نافس خلال العام 2021-2022





## الأحكام العامة

### فئة الأفراد

- ترحب اللجنة المنظمة للجائزة بتلقي طلبات ترشيح الأفراد من خلال منصة الترشيح الالكترونية فقط ولن تقبل طلبات المشاركة خارج نطاق المنصة
- يجب أن تكون إنجازات وقدرات ونتائج المشارك موثقة وتناسب مع معايير الجائزة
- يجب أن يتطابق المسمى الوظيفي للمشارك مع الفئة المرشح إليها
- يجوز مشاركة أي أدلة داعمة إضافية أثناء عملية التقييم والمقابلات حسب الاتفاق مع المقيمين
- يمكن تقديم طلبات الترشيح باللغة العربية أو الإنجليزية
- لا يمكن للمشاركين تقديم طلب الترشيح لأكثر من فئة خلال الدورة التقييمية الواحدة.
- يمكن للجنة المنظمة للجائزة أن تضيف فئات ومعايير جديدة للجائزة حسب ما تراه مناسباً
- يمكن للجنة التحكيم حجب الفئات التي لم تتوافر فيها شروط التأهل وفقاً لشروط ومعايير الجائزة
- يمكن للجنة التحكيم نقل طلب الترشيح الى فئة أخرى بما يتناسب مع أهلية المشارك ومعايير الجائزة
- سيتم استبعاد المشاركين في حالة حصولهم على أي مخالفات من قبل وزارة الموارد البشرية والتوطين قبل وأثناء وبعد عملية التقييم الى حين إعلان النتائج.
- لا يمكن للمشارك في فئة الأفراد أن يكون عضواً في مجلس إدارة الشركة التي يعمل بها أو عضواً في لجنة التحكيم أو التقييم
- يُعد المشاركون مسؤولين عن ملكيتهم الفكرية للعمل الذي يقدمونه، وإذا نشأ أي نزاع مع أطراف ثالثة فلن يكون للجائزة وهيكلها أي علاقة به
- سيتم اختيار أفضل الممارسات المميزة للأفراد الفائزين لتوظيفها من طرف المجلس في تسويق قصص النجاح الملهمه بعد موافقة أصحاب الشأن

### سرية المعلومات



- تحت المسؤولية المباشرة لمجلس تنافسية الكوادر الإماراتية، تلتزم اللجنة المنظمة للجائزة والمقيمين والمحكمين التزاماً تاماً بسرية جميع المعلومات الواردة في طلبات الترشيح والأدلة والوثائق المرفقة بالطلب ولا يجوز استخدامها لأغراض أخرى غير تقييم طلب الترشيح للجائزة.

### الأحكام العامة



### فئة شركات القطاع الخاص

- سيتم ترشيح وتأهيل الشركات بناءً على تحقيقهم لمستهدفات برنامج نافس واستيفائهم لشروط المشاركة
- لن تقبل طلبات المشاركة الكتابية وذلك لضمان الحيادية واستيفاء معايير فئة تقييم فئة الشركات
- يمكن للجنة المنظمة للجائزة أن تضيف فئات ومعايير جديدة للجائزة حسب ما تراه مناسباً
- يمكن للجنة التحكيم حجب الفئات التي لم تتوافر فيها شروط التأهل وفقاً لشروط ومعايير الجائزة
- يمكن للجنة التحكيم نقل المرشحين إلى فئة أخرى بما يتناسب مع أهليتهم ومعايير الجائزة
- سيتم استبعاد المشاركين في حالة حصولهم على أي مخالفات من قبل وزارة الموارد البشرية والتوطين قبل وأثناء وبعد عملية التقييم إلى حين إعلان النتائج
- لا يمكن للمشارك في فئة المنشآت أن يكون عضواً في لجنة التحكيم أو التقييم
- سيتم اختيار أفضل الممارسات المتميزة للشركات الفائزة لتوظيفها من طرف المجلس في تسويق قصص النجاح الملهمه بعد موافقة أصحاب الشأن

”نفتش عن قادة يحركون الجبال ويقودون  
التغيير ويصنعون المستقبل“

صاحب السمو  
الشيخ محمد بن راشد آل مكتوم

وتميز  
نافس

يمكنك أيضًا الاتصال  
بجهات الاتصال الاجتماعية لدينا



لزيد من المعلومات يرجى التواصل عبر القنوات التالية:  
البريد الإلكتروني : [nafisaward@etcc.gov.ae](mailto:nafisaward@etcc.gov.ae)  
مركز الاتصال : 800 NAFIS / 800 62347  
منصة نافس : [www.nafis.gov.ae](http://www.nafis.gov.ae)